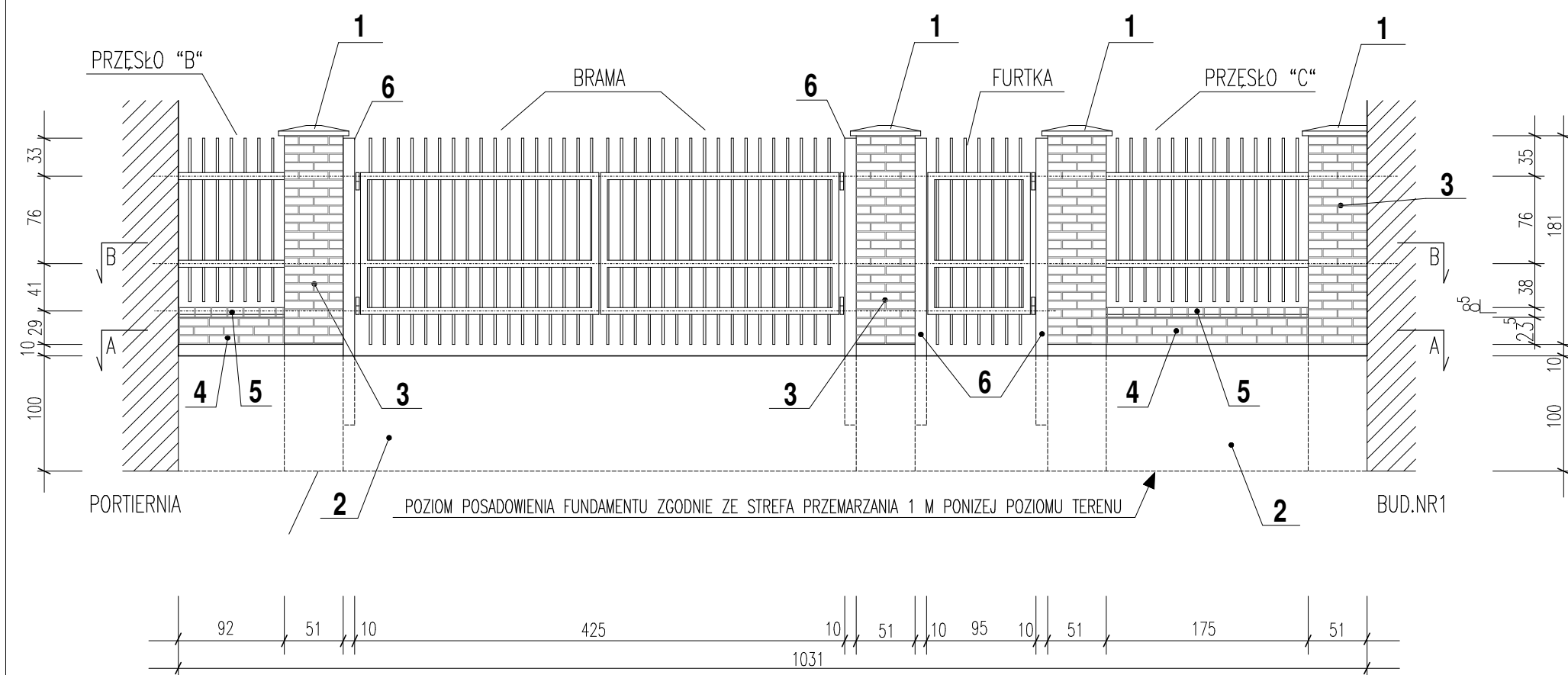
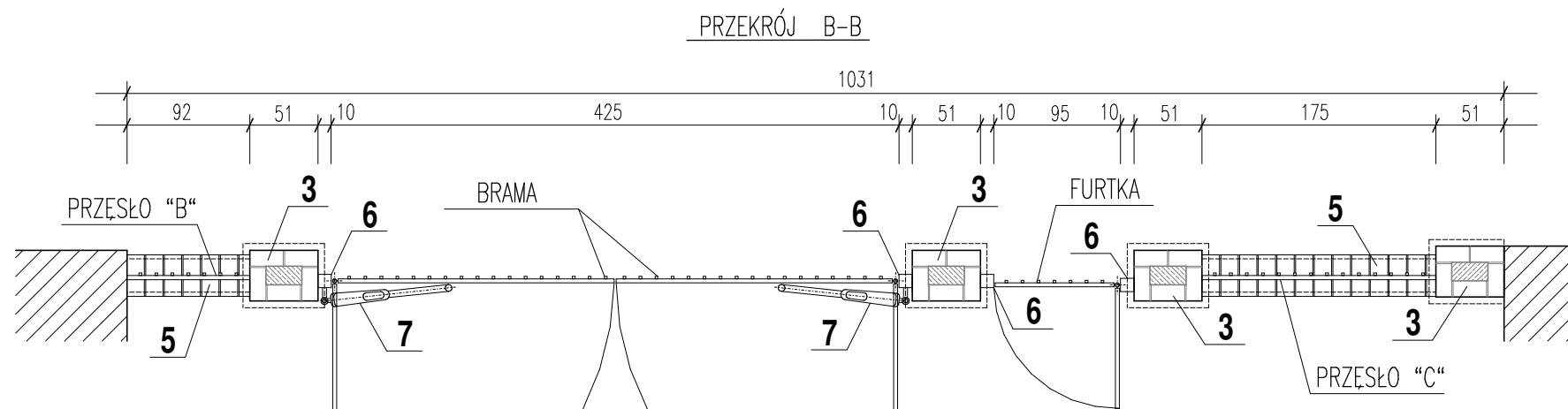
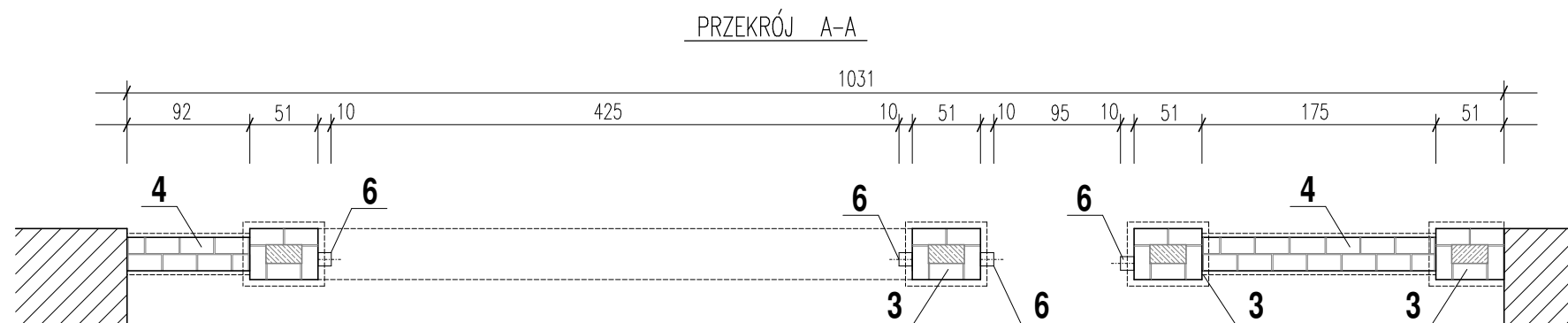
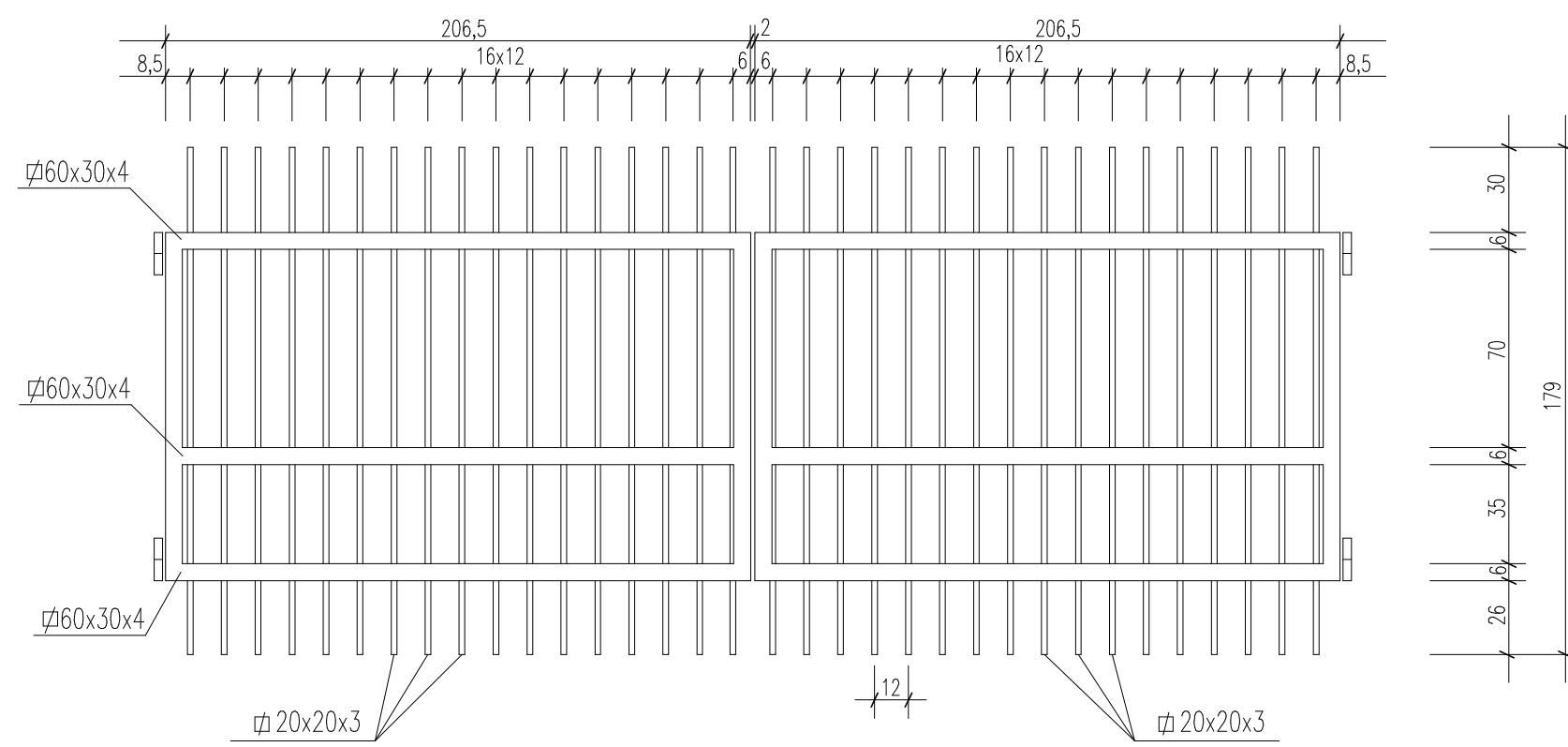


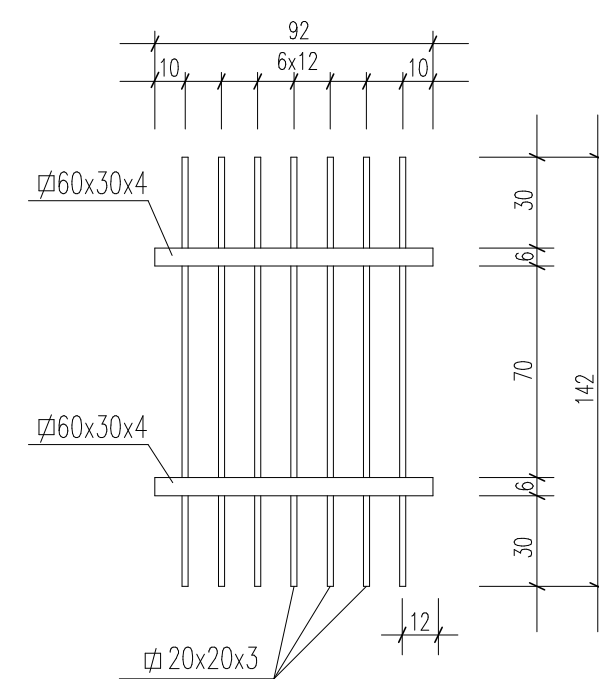
SCHEMAT OGRODZENIA WE WSCHODNIEJ GRANICY POSESJI 1:50



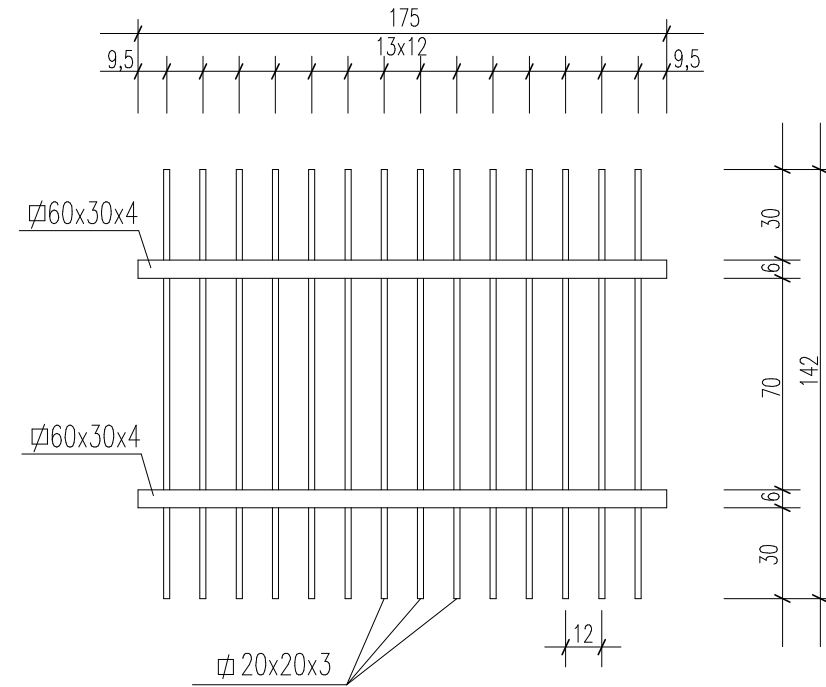
BRAMA DWUSKRZYDŁOWA ROZWIERALNA 1:25 - 1 SZTUKA



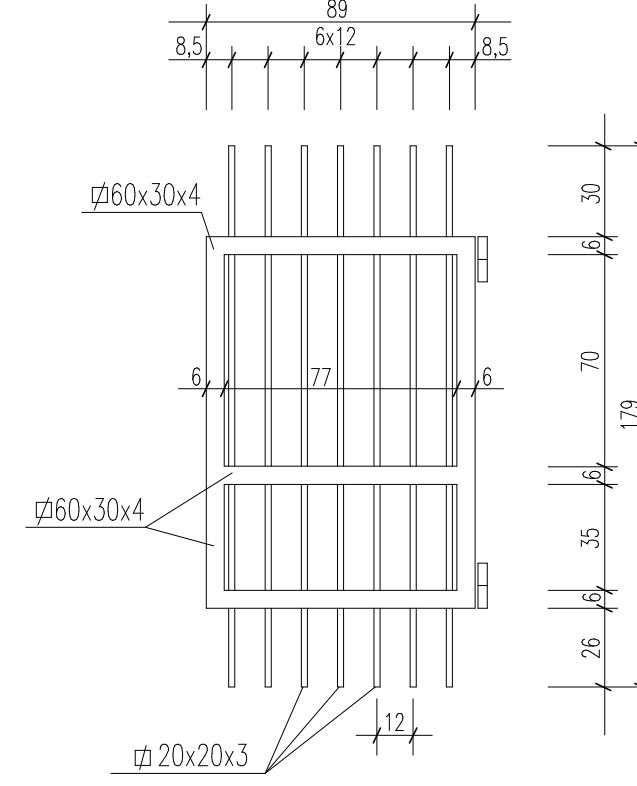
PRZESŁÓ "B" 1:25 - 1 SZTUKA



PRZESŁO "C" 1:25 - 1 SZTUKA



FURTKA 1:25 - 1 SZTUKA



- 1 **FUNDAMENT** BETONOWA NA SUPEKOS OGRÓDZENIOWY W KOLORZE BRĄZOWYM.
- 2 **CIAPAKI** Z BETONU C20/25 SZER. ODPORNIOWO 25 I 38 CM. ZBROJENIE STĄLA A-0 PODŁOŻENIE 4x12xI ZBROJENIE 6x10 CM 30C.
- 3 **SUPEKOS** MUROWANY 51X38CM Z CEGŁY KLINKIEROWEJ ŻÓŁTEJ Z ROZWIENIEM ZŁEBIOWYM 14x27CM. ZBROJENIE STĄLA A-0 WZDŁUŻNIE 4x12xI ZBROJENIE 6x10 CM 30C. STOSOWANIE CEGŁY 25x12x5,5CM.
- 4 **MUREK** OGRÓDZENIA SZER. 25CM MUROWANY Z CEGŁY KLINKIEROWEJ ŻÓŁTEJ 25x12x5,6CM.
- 5 **ZWNIĘCZENIE** MURU OGRÓDZENIA KSZTAŁTAMI KLINKIEROWYM, ŻÓŁTYM SZER. 30CM.
- 6 **SŁUPKI** STALOWE 100/100/7.
- 7 **SŁOWNIKI** HAUZALNO-ELASTYCZNE MECHANIZMU AUTOMATYCZNEGO OTWIERANIA BRAMY.

STALOWE ELEMENTY OGRODZENIA NALEŻY ZABEZPIECZYĆ PRZED KOROZJĄ, FARBĄ ANTYKOROZYJNĄ I POMALOWAĆ
FARBĄ CHLOROKAUCZUKOWĄ NA KOLOR CIEMNOBRĄZOWY.

UWAGA!!! WYMIARY SPRAWDZIĆ NA BUDOWIE

P.P.i R.I. "PRONIL"
91-212 Łódź, ul. Grabieniec16/180 tel. 508598089
email: pronil@wp.pl

Rodzaj dokumentacji:	Nr proj.
Projekt Budowlany przebudowy i remontu budynków Łódzkiego Urzędu Wojewódzkiego w Łodzi przy ulicy Gdanskiej 73, nr działki 230/4, obręb P-19	773
- CZĘŚĆ BUDOWLANA -	

Skala: 1:50 Data: 06.202

Projektował w specj. archit.:	Podpis:	29
arch. Piotr Nowacki upr.nr 176/99/WŁ		

29